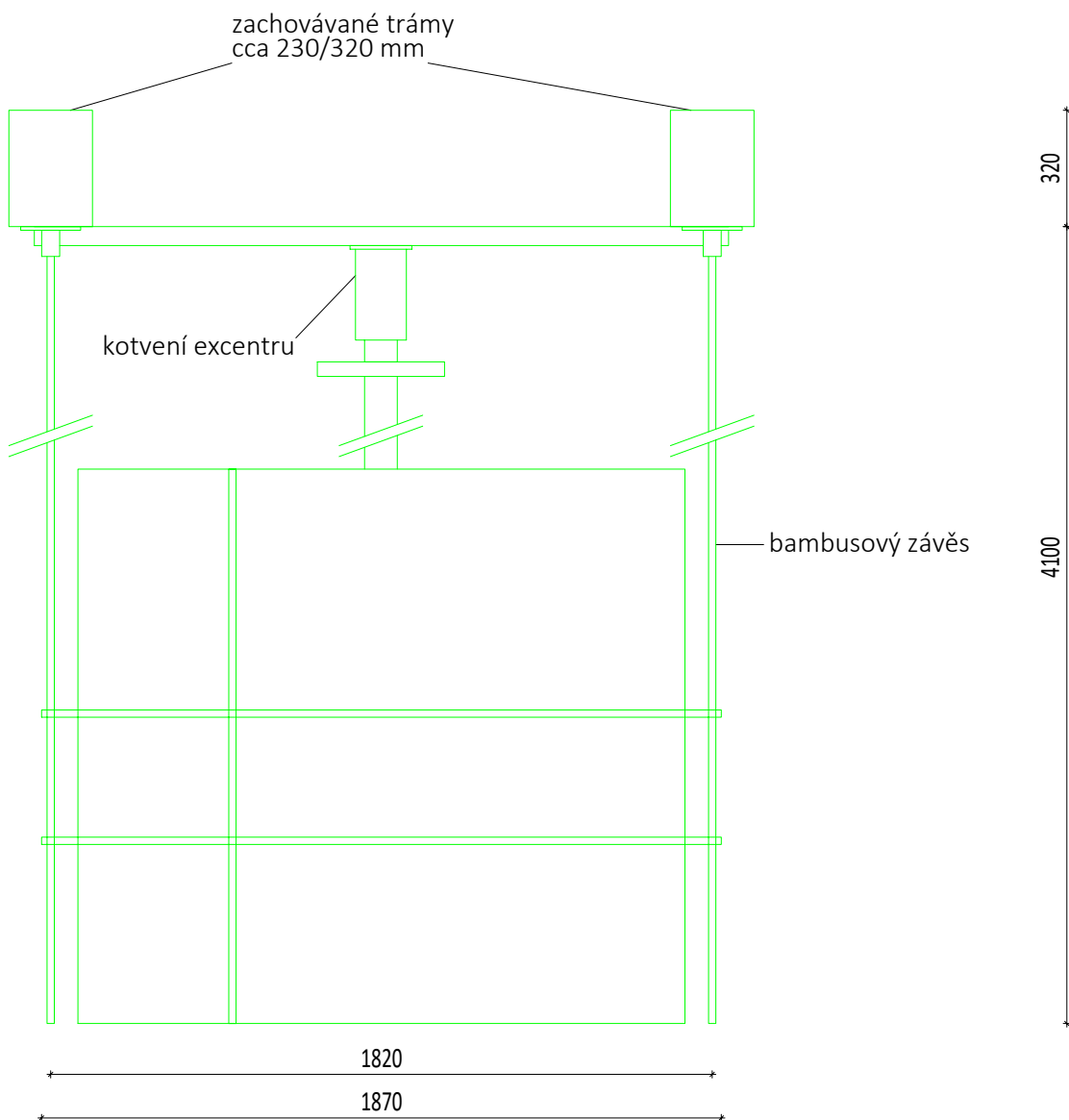


Pohled boční 1:20



TRANSAT
ARCHITEKTI

XM 014 č.2

Dokumentace interiéru a expozic Východočeské galerie v Pardubicích
v objektu Winternitzových mlýnů

Návrh vysévacího stroje XM 014 výkres č.2

stupeň: část B - Realizační dokumentace interiéru a expozic

investor: Pardubický kraj

zodpovědný projektant: Ing. arch. Petr Všecký, autorizovaný architekt

vypracovali: Ing. arch. Petr Všecký, Ing. arch. Karel Menšík, Ing. arch. Tereza Novotná, Ing. Robert Václavík, Ing. arch. Monika Šafářová